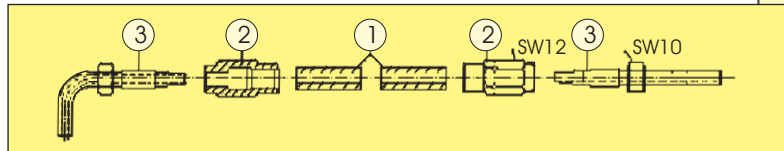


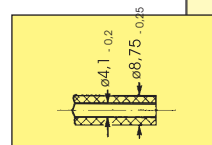
Schlauchleitung für die Selbstmontage



- 1 Hochdruckschlauch
- 2 Schraubhülse
- 3 Rohrstützen, gerade
- 3 Rohrstützen, abgewinkelt

Hochdruckschlauch 840 Bar

di	da	Artikel-Nr.:	
4,0	8,6	100 - 001	mit Fett Kl. 2 gefüllt
4,0	8,6	100 - 002	Leer



Berstdruck (DIN 20024 6.3.3), 20 °C >800 bar, 60 °C >450 bar, zul. Biegeradius bei 20 °C >20mm

	Innenschlauch	Ummantelung
Reißfestigkeit	DIN 53455 >30 N/mm ²	>18 N/mm ²
Reißdehnung	DIN 53455 >300 %	>380 %
Härte, Shore	DIN 53505 D 53 +/- 3	A 88 +/- 3

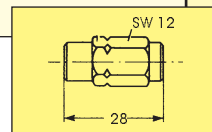
Werkstoff: Innenseele - weichmacherfreies Polyester
 Einlage - Geflecht aus Synthefaser
 Außenmantel - witterungsbeständiges Polyurethan

Schraubhülse

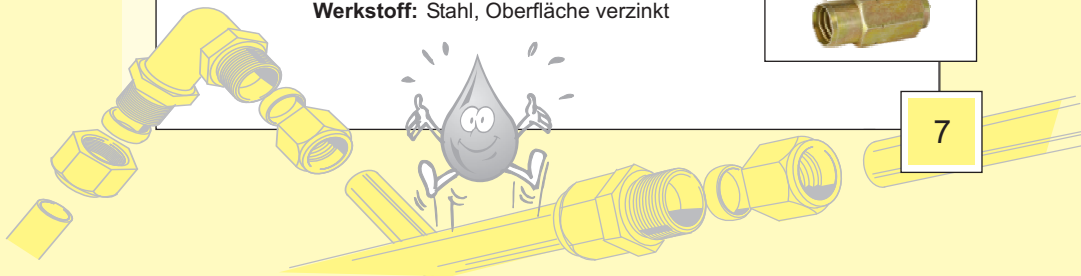
Artikel-Nr.:

100 - 050

Werkstoff: Stahl, Oberfläche verzinkt

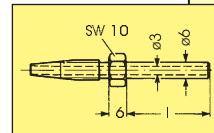


7



Rohrstutzen Gerade

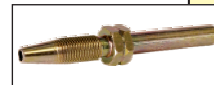
da	l	Artikel-Nr.:
6	20	100 - 054
6	30	100 - 051



Rohrstutzen mit Nut

da	l	Artikel-Nr.:
6	20	100 - 055

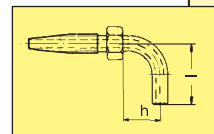
Werkstoff: Stahl, Oberfläche verzinkt



Rohrstutzen 90°

da	h	l	Artikel-Nr.:
6	17	29	100 - 053
6	13	24	100 - 052

Werkstoff: Stahl, Oberfläche verzinkt



Rohrstutzen 45°

da	h	l	Artikel-Nr.:
6	26	21	100 - 058

Werkstoff: Stahl, Oberfläche verzinkt

